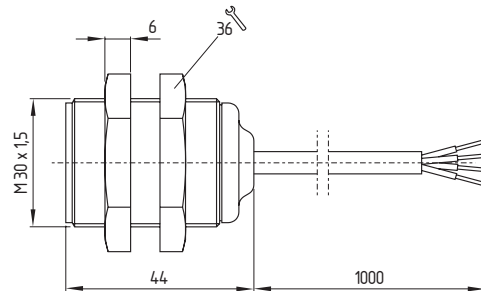


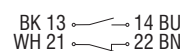
5. Sicherheits-Sensoren
5.3 Zylindrische Bauform
5.3.3 Baureihe BNS 303



- Merkmale**
- Kunststoffgehäuse
 - Schutz vor Umgehbarkeit
 - hohe Lebensdauer, kein mechanischer Verschleiß
 - IP 67
 - für Nahrungsmittelbereich geeignet
 - unempfindlich gegen seitlichen Versatz
 - verdeckter Einbau möglich
 - unempfindlich gegen Verschmutzung

Kontakte

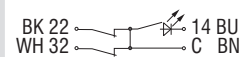
1 Schließer
1 Öffner



mit LED



1 Schließer
2 Öffner



ohne LED
 mit LED

BNS 303-11z
BNS 303-11zG

BNS 303-12z
BNS 303-12zG

Steuerungskategorie

3

1

mit Sicherheitsbausteinen

der **Reihe AES**, die Steuerungskategorie 3 erfüllen (siehe Kapitel 10.2)

AES 6112, 7112, 1102 oder 1112 (siehe Kapitel 10.2)
 Überwachung von bis zu zwei Schutzeinrichtungen

Betätiger
 Betätiger für Nahrungsmittelbereich

BPS 300
BPS 303

BPS 300
BPS 303

Hinweis

LED leuchtet, wenn die Schutztür geöffnet ist.
 Darstellung der Kontaktsymbole bei geschlossener Schutzeinrichtung.
 Die Betätiger für die Sicherheits-Sensoren sind nicht im Lieferumfang enthalten.

Prüfzeichen

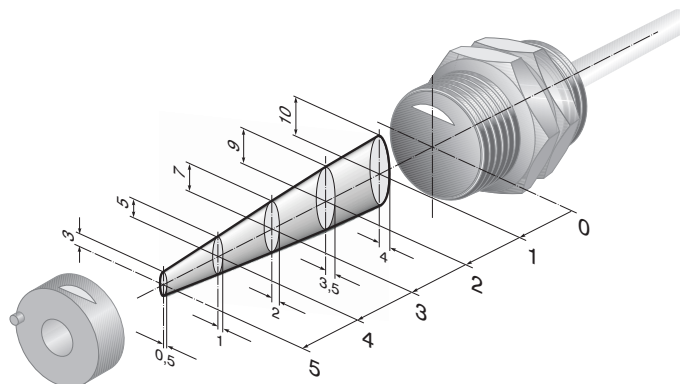


5. Sicherheits-Sensoren
5.3 Zylindrische Bauform
5.3.3 Baureihe BNS 303



Axialer Versatz

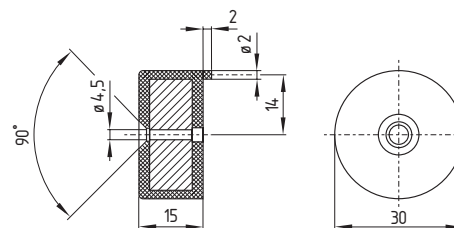
- Freigabebereich



Betätiger

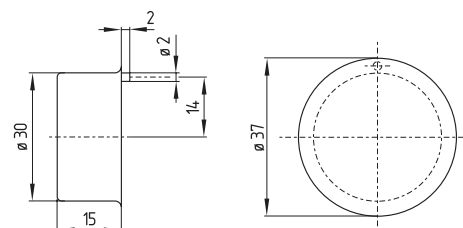
BPS 300

- Kunststoffgehäuse
- Betätiger inklusive einer Sicherheitsschraube mit Einwegschlitz



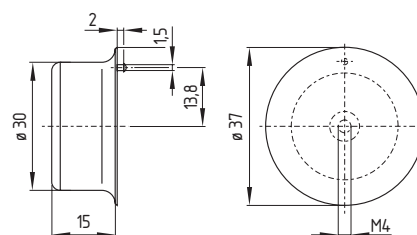
BPS 303

- Kunststoffgehäuse
- Betätiger für den Nahrungsmittelbereich
- inklusive einer selbstformenden Sicherheitsschraube mit Einwegschlitz



BPS 303 SS

- Gehäuse aus nichtrostendem Stahl
- Betätiger für den Nahrungsmittelbereich
- inklusive einer Sicherheitsschraube mit Einwegschlitz



Bestellbeispiel

Ein BNS 303 mit einem Schließer und einem Öffner und LED: BNS 303-11zG
 Ein Betätiger für den Nahrungsmittelbereich inklusive Sicherheitsschraube mit Einwegschlitz: BPS 303
 Ein Schutztürwächter für Steuerungskategorie 3 nach EN 954-1 zur Überwachung einer Schutzeinrichtung z.B.: AES 1145

Info

Weitere Schutztürwächter siehe Kapitel 10.1 und 10.2

5. Sicherheits-Sensoren

5.5 Technische Daten



	BNS 180	BNS 303	BNS 300
Vorschriften:	DIN VDE 0660-209, EN 1088, BG-GS-ET-14 (in Verbindung mit Schutztürwächter AES)		DIN VDE 0660-209, EN 1088, EN 954-1, BG-GS-ET-14
Bauform:	zylindrisch		
Gehäuse:	glasfaserverstärkter Thermoplast,	glasfaserverstärkter Thermoplast, 2 Muttern Thermoplast, Anzugsdrehmoment für Mutter SW 36 max. 300 Ncm Anzugsdrehmoment für Mutter SW 24 max. 500 Ncm	
Schutzart:	IP 67 nach IEC/EN 60529/DIN VDE 0470-1		
Anschluss:	Leitung Boflex 4 x 0,25 mm ²		Leitung Boflex 4 x 0,75 mm ²
Wirkweise:	magnetisch		
Grenzabstände S _{an} :	20 mm	5 mm	
	S _{ab} :	32 mm	15 mm
Schaltzustandsanz.:	–	–	LED
Betätigungsmagnet:	uncodiert, BP 10, BP 15 SS	codiert, BPS 300, BPS 303, BPS 303 SS	
max. Schaltspannung:			
ohne LED	100 VAC/DC		–
mit LED	–	24 VDC	250 VAC
mit Stecker	–	–	–
max. Schaltstrom:			
ohne LED	250 mA	400 mA	–
mit LED	–	10 mA	3 A
Ausgang:	–	–	1 Freigabepfad
Betriebsspannung U _e :	–	–	24 VDC
Betriebsstrom I _e :	–	–	30 mA
max. Schaltleistung:			
ohne LED	3 VA/W	10 VA/W	–
mit LED	–	240 mW	750 VA
Umgebungstemperatur:	– 25 °C ... + 70 °C		– 25 °C ... + 55 °C
Lager- und Transporttemperatur:	– 25 °C ... + 70 °C		
Schockfestigkeit:	30 g/11 ms		
Schwingungsfestigkeit:	10 ... 55 Hz, Amplitude 1 mm		

