

# Vendor- und Produkt ID-Informationen

---

Zur VENDOR-ID 0x1001h, die exklusiv der Firma KOLTER ELECTRONIC zugeordnet ist, verwenden wir für unsere PCI-Karten folgende Produkt-IDs:

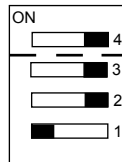
**Produkt-ID: 0x0010 Hex**

PCI-1616 TTL I/O  
und für zukünftige TTL-I/O-Karten



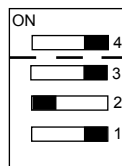
**Produkt-ID: 0x0011 Hex**

OPTO-PCI /N  
OPTO-PCI /P



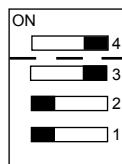
**Produkt-ID: 0x0012 Hex**

PCI-ADxx /-DAC4  
PCI-DAC4  
PCI-ADTERM



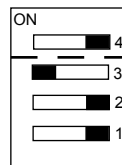
**Produkt-ID: 0x0013 Hex**

PCI-OPTOREL  
PCI-Relais



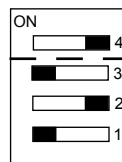
**Produkt-ID: 0x0014 Hex**

PCI-Counter-1, 3 x 25 bit U/D  
PCI-Timer



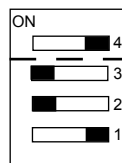
**Produkt-ID: 0x0015 Hex**

PCI-DAC 416



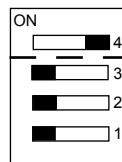
**Produkt-ID: 0x0016 Hex**

PCI-MFB



**Produkt-ID: 0x0017 Hex**

PCI-PROTO3



Der für die Eingabe der Produkt-ID nicht benötigte vierte Schalter dient zur Umschaltung auf die gewünschte PCI-Local-Bus Spezifikation:

**DIP-Switch 4 ON = PCI 2.2 Spezifikation**

**DIP-Switch 4 OFF = PCI 2.1 Spezifikation**